

# KETTLER

## „GOLF M“

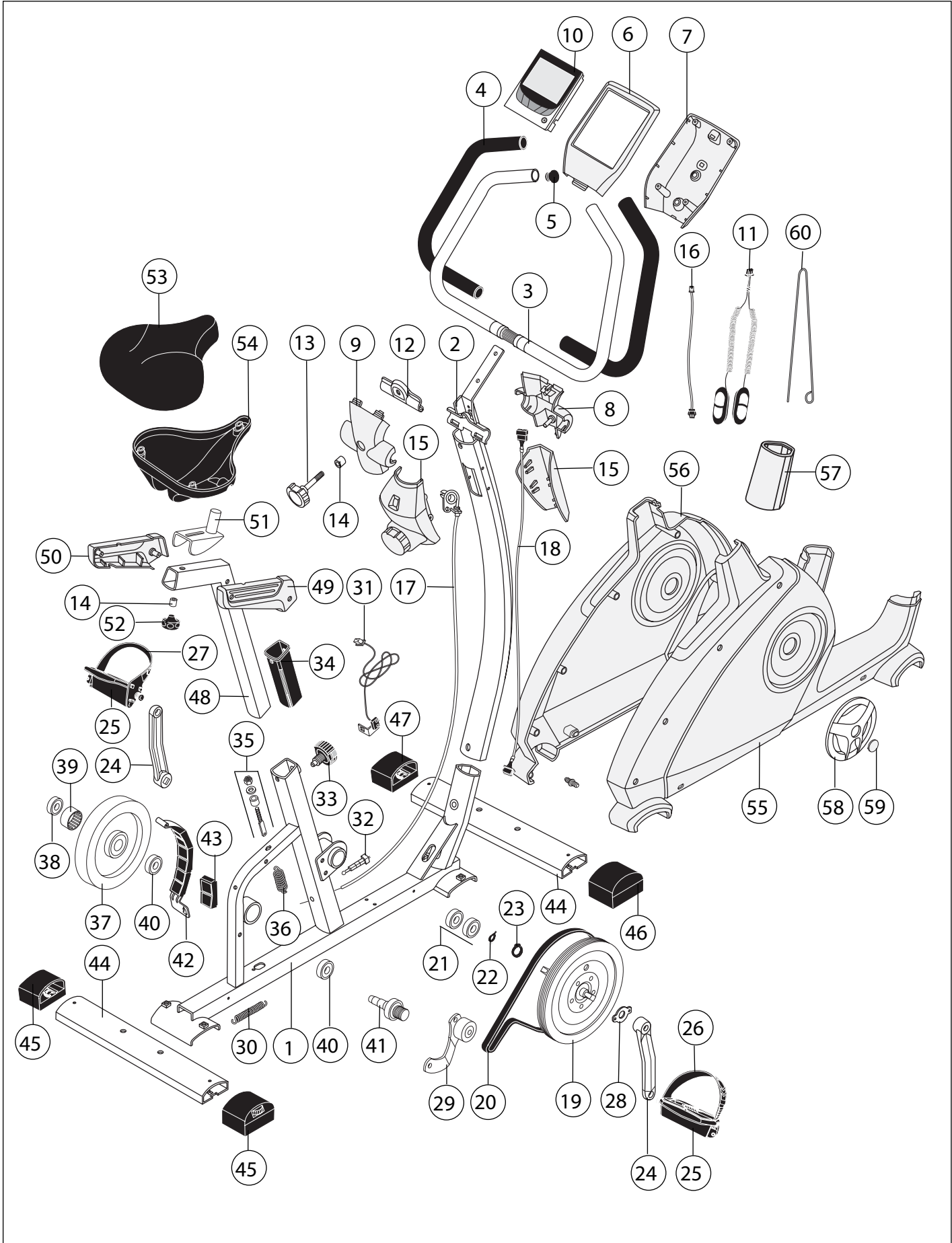
Seznam náhradních dílů / Art.-Nr. 7661-600



CZ



SEZNAM NÁHRADNÍCH DÍLŮ: GOLF M



## SEZNAM NÁHRADNÍCH DÍLŮ: GOLF M

Teil- Nr.	Bezeichnung	Stück	Ersatzteil-Nr für 7661 - 600
1	Rahmen gepulvert	1	91112049
2	Lenksäule mit Befestigung	1	91150738
3	Griffbügel mit Griffschläuchen und Stopfen	1	91150593
4	Griffschlauch ø 25x580 mm	2	10118095
5	Lamellenstopfen ø 25 mm	2	10100030
6	Cockpit-Oberenteil (5088) mit Befestigungselementen	1	70127801
7	Cockpit-Hinterteil (5087) mit Befestigungselementen	1	70127798
8	Cockpit-Unterteil (5086) mit Befestigungselementen	1	70127797
9	Cockpit-Vorderteil (5089) mit Befestigungselementen	1	70127802
10	Computer Typ FB 601	1	91170645
11	Handpulsabnehmer W P1007-57B	1	67000944
12	Lasche (Klemmschelle)	1	97200363
13	Griffschraube M8x60 mm	1	91170643
14	Distanzhülse ø 16x3,9x16,5 mm	2	97200465
15	Verstelleinheit mit Poti	1	91140473
16	Verbindungskabel für Poti	1	67000839
17	Bowdenzug mit VKT-Hülse kpl., inkl. Montageeinheit	1	91140476
18	Verbindungskabel S-19/1000 mm	1	67000652
19	Antriebsrad mit Achse	1	91130118
20	Keilrippenriemen 1016 PJ 6	1	67005128
21	Kugellager 6203 ZZ (paarweise je Achse wechseln)	3	33100054
22	Federscheibe ø 17,3 mm	2	10601003
23	Seegerring ø 17 mm	1	10709021
24	Pedalarm (Paar)	1	33001024
25	Pedale (Paar) Typ SP-241	1	33300016
26	Zehriemen rechts	1	33300106
27	Zehriemen links	1	33300105
28	Befestigungsblech	2	18008680
29	Umlenkhebel mit Spannrolle und Befestigung	1	91140411
30	Zugfeder für Spannrolle D=1,25mm	1	25616646
31	Geschwindigkeitsabn. mit Kabel u. Befestigung	1	91170512
32	Bowdenzugführung (3206)	1	70126466
33	Drehgriffschraube mit Rasterstift	1	10103801
34	Führungs-Stopfen (5078) für Rahmen	1	70127717
35	Stellspindel mit Distanzhülse ø 16x2,9x15 mm und Mutter M6	1	91140416
36	Zugfeder ø = 3,00 mm	1	25630073
37	Schwungrad mit Kupferring, Lagern und Befestigung	1	91140406
38	Kugellager 6203 ZZ	1	33100023
39	Freilauf HF 1816	1	33102016
40	Kugellager 6004 ZZ	2	33100040
41	Lagerwelle mit Kugellager (6004-ZZ)	1	91140408
42	Magnetbügel mit drei Magnetsegmenten kpl.	1	91140409
43	Magnetsegmente	3	67000170
44	Bodenrohr 80x33x2x450 mm	2	91111951
45	Fusskappe mit Höhenverstellung	2	91170740
46	Rollenschoner rechts	1	91170738
47	Rollenschoner links	1	91170739
48	Sattelrohr	1	97100595

## SEZNAM NÁHRADNÍCH DÍLŮ: GOLF M

Teil- Nr.	Bezeichnung	Stück	Ersatzteil-Nr für 7661 - 600
49	Sattelrohrabdeckung rechts (5079) (mit Teil 50 bestellen)	1	70127793
50	Sattelrohrabdeckung links (5080) (mit Teil 49 bestellen)	1	70127794
51	Gleitprofil	1	97100596
52	Griffmutter M8	1	91170637
53	Sattel Nr. 8022UC	1	72008022
54	Sattlabdeckung (3097) mit Befestigung	1	70129291
55	Verkleidung rechts (5081)	1	70127806
56	Verkleidung links (5082)	1	70127807
57	Abdeckkappe (5083) für Lenksäule	1	70127796
58	Pedalscheibe (5084)	2	70127814
59	Kappe (5085)	2	70127795
60	Montagedraht	1	25001000
61	Schraubenbeutel (ohne Abbildung)	1	91180472



## KOMPLETNÍ SORTIMENT:



domácí fitness



stolní tenis



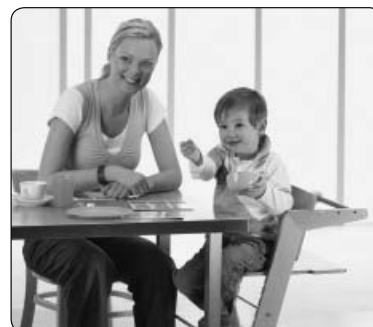
zahradní nábytek



jízdní kola



dětský svět



dětský nábytek

### Dodavatel

LIFEsport s.r.o.  
Hlavní 192  
357 47 Krásno nad Teplou

### Showroom

LIFEsport s.r.o.  
Na Hůrce 1091/8  
161 01 Praha 6 - Ruzyně

### Servis

Web: [www.kettler.cz/servis/](http://www.kettler.cz/servis/)  
Email: [servis@kettler.cz](mailto:servis@kettler.cz)  
Tel: +420 235 007 007

### LIFEsport, s.r.o.

ve smyslu zák. č. 22/97 Sb. vydává ujištění o Prohlášení o shodě na dodaný výrobek, který je popsán v tomto tréninkovém návodu.

### Copyright © 2010, LIFEsport, s.r.o.

Všechna práva vyhrazena. Určeno jen pro osobní použití s výrobkem uvedeným v záhlaví montážního a tréninkového návodu. Obsah dokumentu nesmí být jakkoliv pozměňován. Bez předchozího písemného souhlasu LIFEsport, s.r.o. je zakázána jakákoliv další publikace, přetištění, pozměňování materiálu nebo části materiálu zveřejněného v tomto dokumentu. Tento návod bude vyžadován při případné reklamaci nebo záruční opravě. Uchovejte ho, prosím, na bezpečném místě společně s dokladem o koupi a záručním listem.

