

# KETTLER

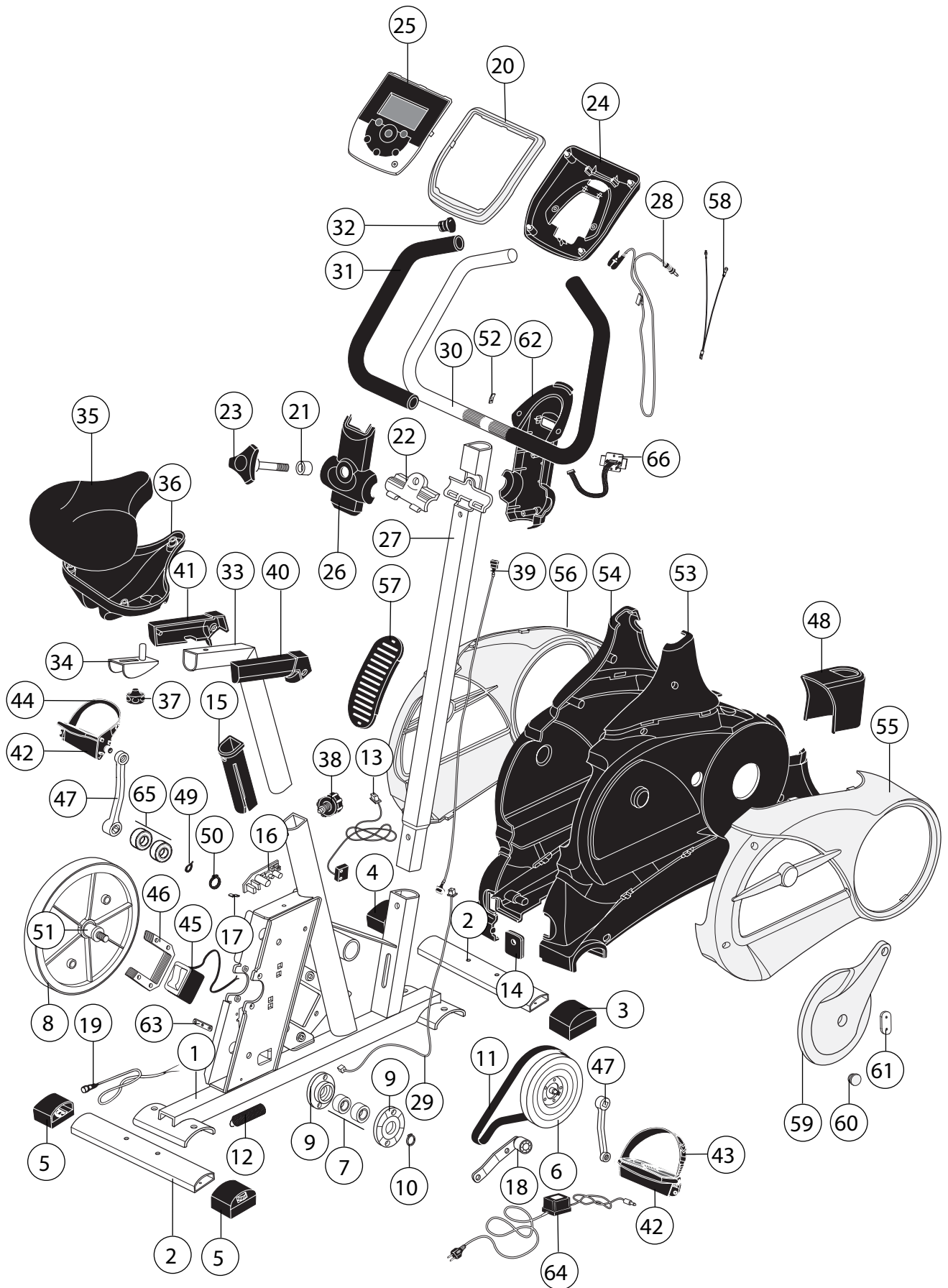
HKS-SELECTION

## „X1“

Seznam náhradních dílů / Art.-Nr. 7681-500



SEZNAM NÁHRADNÍCH DÍLŮ: X1



## SEZNAM NÁHRADNÍCH DÍLŮ: X1

Pos.	Beschreibung	Stück	Ersatzteil-Nr.
1	Rahmen gepulvert	1	91111948
2	Bodenrohr ø 60x2x450 mm	2	91111951
3	Rollenschoner rechts	1	91170738
4	Rollenschoner links	1	91170739
5	Verstellschoner	2	91170740
6	Antriebsrad mit VKT-Achse	1	91130125
7	Kugellager 6203 ZZ (paarweise je Achse wechseln)	2	33100023
8	Schwungrad mit Achse, Freilauf, Lagern und Befestigung	1	91140441
9	Lageraufnahme (2579) mit Buchsen und Befestigung	2	98585006
10	Sicherungsring (ø16 mm) für Schwungrad	3	10709016
11	Keilrippenriemen 1059mm, PJ8	1	67005122
12	Zugfeder mit Gewindeeinsatz	1	25638032
13	Geschwindigkeitsabn. mit Kabel 375 mm und Befestig.	1	91170417
14	Aufnahme (4196) für Netzstecker	1	70129308
15	Führungs-Stopfen (3773) für Rahmen	1	70127716
16	Steuerung für Magnetspule mit Befestigung	1	91170428
17	Aufnahmeblech BD 1333 mit Befestigung	1	97200247
18	Spannrolle mit Umlenkhebel montiert	1	91140373
19	Leitung 850 mm, mit Buchse	1	42860012
20	Cockpit-O berteil (4490) mit Befestigung	1	70129303
21	Distanzhülse 12 mm lang (zu Pos. 23)	1	97200562
22	Klemmschelle	1	97200363
23	G riffschraube M8x55 mm	1	91170576
24	Cockpit-Unterteil (4491) mit Befestigung	1	70129304
25	Computer X 1 (SF2B)	1	91170638
26	Cockpit-Vorderteil (4485) mit Befestigungselementen	1	70129305
27	Lenksäule gepulvert	1	91150671
28	Pulsabnehmer M 3406	1	67000421
29	Stromkabel unten, 950 mm	1	67000873
30	G riffbügel mit G riffschlä uchen und Stopfen	1	91150593
31	G riffschlauch 580 mm lang	2	10118095
32	Stopfen für ø 25 mm	2	10100030
33	Sattelrohr verchromt, mit Sattelrohrabdeckungen .Pos.40 und 41	1	91160127
34	Gleitprofil	1	97100571
35	Sattel	1	72002610
36	Sattlabdeckung (3097)	1	70129291
37	Sterngriffschraube M8	1	10105003
38	Drehgriffschraube	1	10103801
39	Stromkabel oben, 1100 mm	1	67000874
40	Sattelrohrabdeckung rechts (4687) (mit Teil 41 bestellen)	1	70129292
41	Sattelrohrabdeckung links (4688) (mit Teil 40 bestellen)	1	70129293
42	Pedale mit Fußriemen Paar	1	33300020
43	Zehriemen rechts	1	33300106
44	Zehriemen links	1	33300105
45	Spulenkörper gewickelt mit Splint	1	91140276
46	Spulenbleche	15	1701305B
47	Pedalarm Paar	1	33001010
48	Lenkrohrabdeckung (4484)	1	70129313
49	Federscheibe ø 17,3 mm (zu Pos. 7)	2	10601003
50	Seegerring ø 17 mm (zu Pos. 7)	1	10709021
51	Antriebshülse ø 34,5 mm mit Freilauf HFL 1626	1	91140269
52	Schraubterminal	1	67000699
53	Seitenverkleidung Unterteil rechts (4479)	1	70129309
54	Seitenverkleidung Unterteil links (4480)	1	70129310
55	Seitenverkleidung rechts (4481)	1	70129316
56	Seitenverkleidung links (4482)	1	70129317
57	Lüftungsgitter (3338)	1	70129307
58	Erdungskabel	1	67000805
59	Pedalverkleidung (4483)	2	70129302

## SEZNAM NÁHRADNÍCH DÍLŮ: X1

Pos.	Beschreibung	Stück	Ersatzteil-Nr.
60	Lamellenstopfen	2	10100200
61	Lasche	2	97200258
62	Cockpit-Stütze (4486)	1	70129306
63	Aufnahmewinkel	1	97200243
64	Netztrafo kpl.	1	42860006
65	Kugellager 6203 ZZ (paarweise je Achse wechseln)	2	33100054
66	Schnittstelle mit Kabel 300 mm lang	1	67000743
67	Schraubenbeutel (ohne Abbildung)	1	91180487



## KOMPLETNÍ SORTIMENT:



domácí fitness



stolní tenis



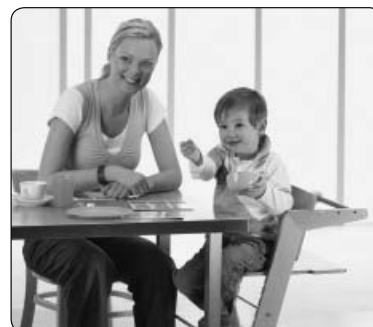
zahradní nábytek



jízdní kola



dětský svět



dětský nábytek

### Dodavatel

LIFEsport s.r.o.  
Hlavní 192  
357 47 Krásno nad Teplou

### Showroom

LIFEsport s.r.o.  
Na Hůrce 1091/8  
161 01 Praha 6 - Ruzyně

### Servis

Web: [www.kettler.cz/servis/](http://www.kettler.cz/servis/)  
Email: [servis@kettler.cz](mailto:servis@kettler.cz)  
Tel: +420 235 007 007

### LIFEsport, s.r.o.

ve smyslu zák. č. 22/97 Sb. vydává ujištění o Prohlášení o shodě na dodaný výrobek, který je popsán v tomto tréninkovém návodu.

### Copyright © 2010, LIFEsport, s.r.o.

Všechna práva vyhrazena. Určeno jen pro osobní použití s výrobkem uvedeným v záhlaví montážního a tréninkového návodu. Obsah dokumentu nesmí být jakkoliv pozměňován. Bez předchozího písemného souhlasu LIFEsport, s.r.o. je zakázána jakákoliv další publikace, přetištění, pozměňování materiálu nebo části materiálu zveřejněného v tomto dokumentu. Tento návod bude vyžadován při případné reklamaci nebo záruční opravě. Uchovejte ho, prosím, na bezpečném místě společně s dokladem o koupi a záručním listem.

